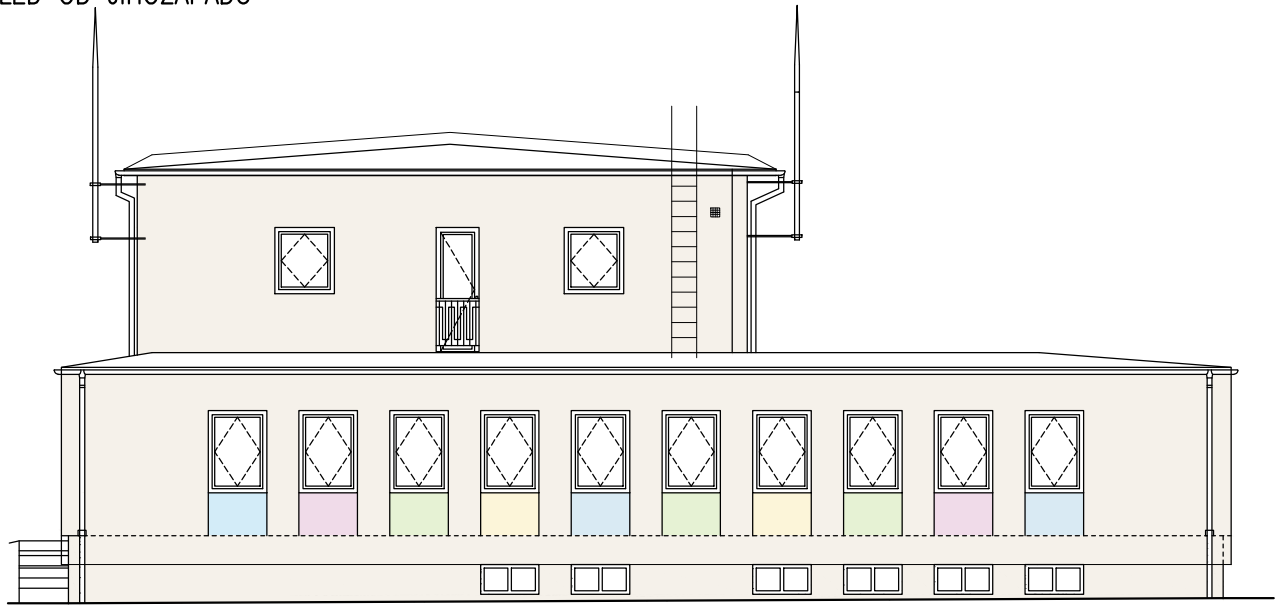
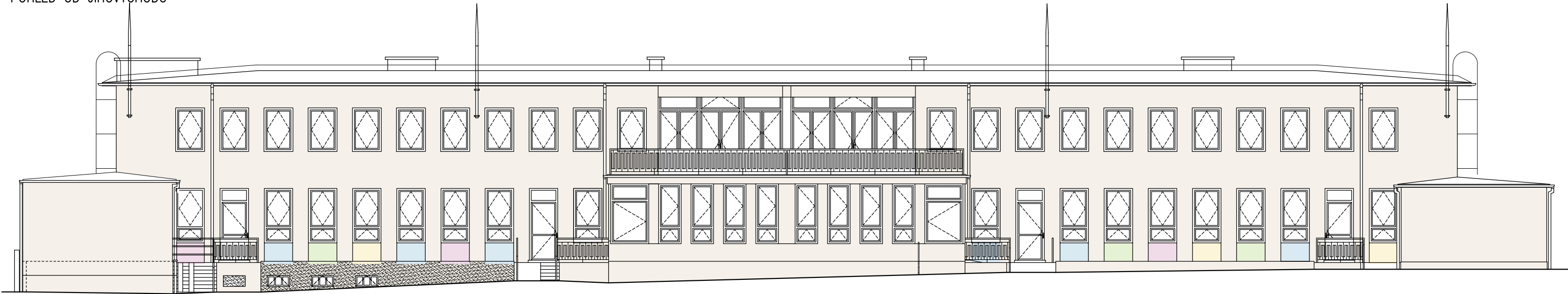


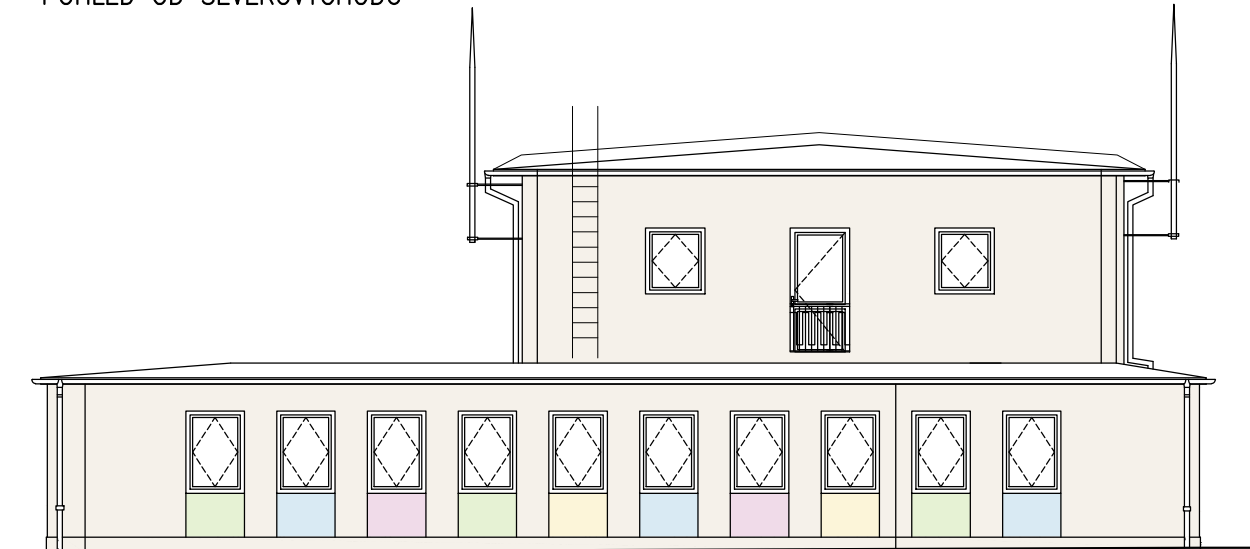
POHLED OD JIHOZÁPADU



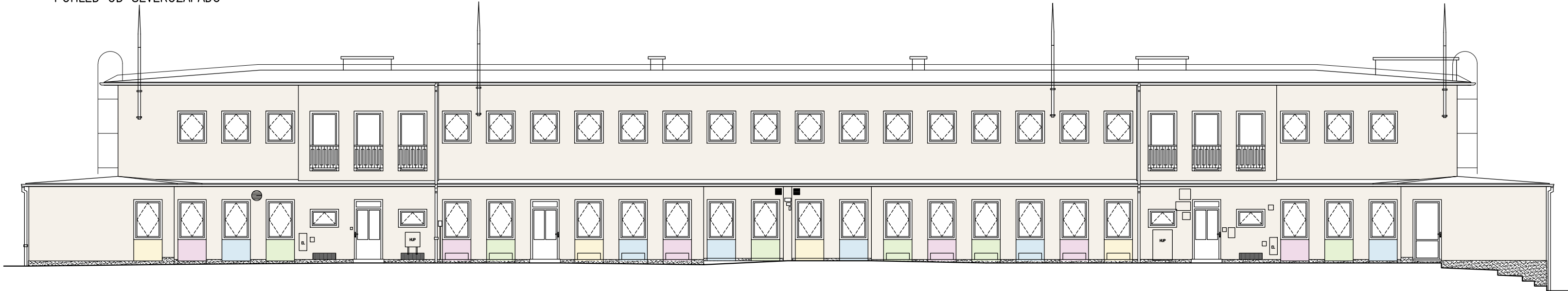
POHLED OD JIHOVÝCHODU



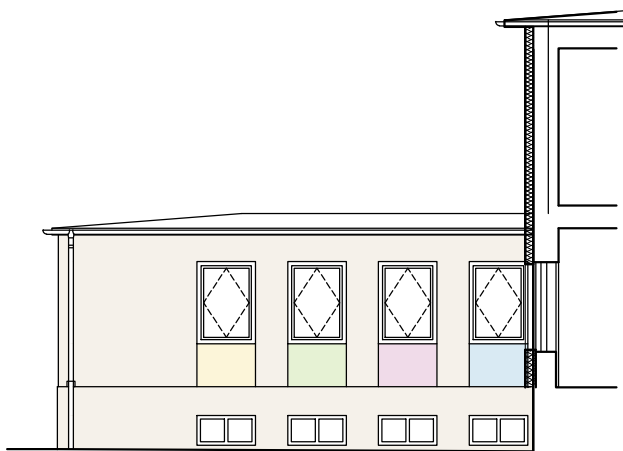
POHLED OD SEVEROVÝCHODU



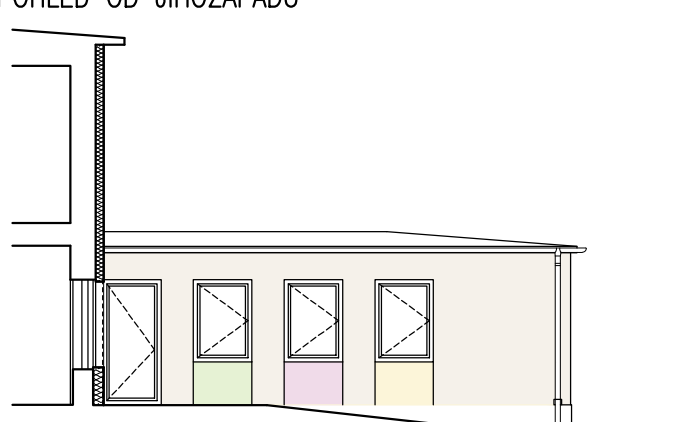
POHLED OD SEVEROZÁPADU



POHLED OD JIHOZÁPADU



ŘEZO-POHLED OD JIHOZÁPADU



BAREVNÉ ŘEŠENÍ

- A** TENKOVRSVÁ SILIKONOVÁ OMÍTKA, ZRNITOSTI 1,0 mm, SVĚTLE KRÉMOVÁ (RAL 9001 až RAL 1014) NEBO PODOBNÝ ODSTÍN, BUDE VZORKOVÁNO NA STAVBĚ NA VZORKU 1,0x1,0 m
- B** TENKOVRSVÁ SILIKONOVÁ OMÍTKA, ZRNITOSTI 1,0 mm - KOMBINACE SVĚTLÝCH BAREV PASTELOVÁ HRÁŠKOVÁ (RAL 140 80 40) PASTELOVÁ MODRÁ (RAL 250 80 20), SVĚTLÁ STARORŮŽOVÁ (RAL 350 80 15), SVĚTLÉ ŽLUTOORANŽOVÁ (RAL 070 80 40)

POZN.: KÓDY RAL JSOU UVEDENY POUZE JAKO PŘÍKLAD PRO BLIŽŠÍ SPECIFIKACI, NEMUSÍ SE JEDNAT O KONKRÉTNÍ ODSTÍN

PROJEKTANT	Hlavní inženýr projektu: Ing. Radim Kolář, Ph.D.		Zodp. projektant: Ing. Radim Kolář, Ph.D.		<div>Autorizace:</div> <div></div>
	Kontakt: +420 776 028 018		Vyracoval: Ing. Radim Kolář, Ph.D.		
	kolar.radim@probudovy.cz		Vyracoval: -		
STAVBA	Název stavby: Zateplení objektu Fr. Skaunicové 66/17, Brno				<div>STAVEBNÍK</div> <div>Mateřská škola speciální, základní škola speciální a praktická škola Elpis Brno, příspěvková organizace Kopernikova 803/2, 615 00 Brno Židenice IČ: 62160095</div>
	Místo stavby: k.ú.: Židenice [611115], parc. 6792, 6791/8, 6793/3, 6793/2, 6793/1, Jihomoravský kraj				
	Nadmořská výška: 0,000 (INP) = relativní				
DOKUMENTACE	Status dokumentace: Dokumentace pro povolení stavby a pro provádění stavby		Datum (1. vydání): únor 2025		<div>Formát: 4 x A4</div> <div>Číslo zakázky: PB202501</div> <div>Měřítko: 1:150</div> <div>Číslo výkresu: DPS_SO01_ASŘ_D11.06_00</div> <div><div>stupeň</div><div>číslo SO</div><div>profese</div><div>výkres</div><div>revize</div></div>
	Stavění objektu: SO01 - Zateplení objektu				
	Číslo dokumentace: D.1.1 Architektonicko-stavební řešení				
	Obsah výkresu: ARCHITEKTONICKÉ POHLEDY				